

LogicWay bewaakt 48 uur



Extra managementinformatie en het bewaken van de 48-urige werkweek is de nieuwe functionaliteit die LogicWay heeft ontwikkeld voor de uren-/onkostensoftware. "De geïntegreerde arbeidstijdenmodule analyseert waar de mogelijkheden en knelpunten zitten omtrent de 48-urige werkweek", zegt Heino van der Gugten van LogicWay. "Overschrijdingen,

gemiddelden, fouten en overtredingen worden telkens automatisch (her)berekend. Ook geeft de software steeds aan hoeveel uren er nog gepland kunnen worden."

De nieuwe managementinformatie in LogicWay's software bestaat uit operationele stuurinformatie over de kosten en effectiviteit van de uitgevoerde ritten. Van der Gugten: "We presenteren deze in de vorm van KPI's, bijvoorbeeld per auto, per chauffeur, per rit, per bedrijf, per looncomponent, per loonschaal etc."

www.logicway.nl

Wachturenmodule voor WinSped

LIS heeft voor TMS WinSped een module ontwikkeld die wachturen meldt en wachtkosten automatisch berekent.

Het wachturenalarm waarschuwt de planner dat er binnen een bepaalde tijd wachttijd ontstaat of hoeveel wachttijd al ontstaan is. "Deze informatie kan onze software naar de opdrachtgever mailen of faxen. Zo worden de juiste personen tijdig geïnformeerd", vertelt Frank van de Laar van LIS BV, de Benelux-vertegenwoordiging van

het Duitse LIS AG, dat WinSped ontwikkelt. Daarnaast berekent de nieuwe module automatisch de kosten die met het wachten gepaard gaan. "Zo worden ze niet vergeten", zegt Van de Laar. WinSped is een modulaar opgebouwd TMS voor (retail)distributie, groupage, fti's of losgestorte goederen. WinSped wordt inmiddels ingezet bij ruim 700 klanten.

www.lis.eu

e-Lips en boordcomputer geïntegreerd



Erniesoft heeft een geavanceerde boordcomputerinterface ontwikkeld voor het TMS e-Lips. "De boordcomputerkoppeling gaat veel verder dan alleen taken en berichten sturen, antwoorden terugkrijgen en verwerken in orders", vertelt Yusuf Erbil, algemeen directeur van Erniesoft. "Chauffeurs kunnen aan de hand van bijvoorbeeld een container- of ritnummer ook zelf hun

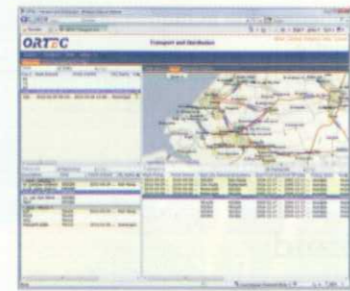
taken opvragen, ook als er niemand aanwezig is op kantoor." Voor gebruikers die e-Lips combineren met traileridentificatie wordt de planning bovendien automatisch bijgewerkt als een geladen trailer wordt aangekoppeld. Daarnaast stuurt e-Lips waar nodig informatie naar opdrachtgevers.

Nieuw bij Erniesoft is ook de integratie van de 48-urige werkweek in de e-CAO uren-/onkostenmodule. "Daarmee wordt de registratie van de beschikbaarheidstijd van de chauffeurs geautomatiseerd, wat transporteur en chauffeur tijdswinst oplevert", aldus Erbil.

www.erniesoft.nl

Nieuwe release ORTEC TD

Binnenkort verschijnt de 2010-release van ritplanningssysteem ORTEC Transport & Distribution (TD). "Centraal daarin staan verbeteringen in het gebruiksgemak voor de planner en uitbreiding van de functionaliteit", vertelt Theodoor Torn, productmanager van ORTEC. De 2010-release krijgt o.a. een vernieuwd voorstelscherm waarin de planner in een window de beste opties te zien krijgt, waarbij per optie de nieuwe ritende-



ling al wordt getoond. Nieuwe functionaliteit is toegevoegd voor het optimaliseren van de planning in intermodaal, container en tank/liquid-vervoer. Zo is ORTEC TD in staat een pick-up&deliveryplan voor routes te berekenen waarbij ook rekening wordt gehouden met de juiste compartimenttoewijzing. Voor intermodale transport zijn ritten per modaliteit op te delen in stukjes waardoor een planner makkelijk trekkers of charters kan toewijzen. Daarnaast lanceert ORTEC de webcliënt van ORTEC TD. "Hiermee kan de planner via internet met het planscherm werken", vertelt Torn. "Dat maakt het mogelijk om ook op andere plaatsen dan de eigen werkplek de planning in ORTEC TD te maken."

www.ortec.com

Bredere dekking NAVTEQ Transport



NAVTEQ, ontwikkelaar van digitaal kaartmateriaal, heeft haar transportoplossing verder verbeterd. Dit betekent dat de registratie van truckgerelateerde data is uitgebreid naar 28 Europese landen. Nieuw zijn o.a. Griekenland, Turkije en Estland. Ook is de dekking in de bestaande landen verder verbreed,

onder meer met de brughoogtes in Groot-Brittannië. NAVTEQ legt in haar transportoplossing vast wat de (wettelijke) beperkingen zijn voor het vrachtverkeer, zoals algemene afsluitingen voor trucks, routes verboden voor gevaarlijke stoffen en beperkingen aan gewicht, asbelasting, doorrijhoogte en voertuigbreedte en -lengte. Deze data worden beschikbaar gesteld aan de ontwikkelaars van navigatie- en rit- en routeplanningssystemen.

www.navteq.com

Document management in TransportMaster

HTCS heeft een document managementoplossing geïntegreerd in het TMS TransportMaster. Transportdocumenten als CMR's en ritlijsten kunnen worden gescand, waarna ze digitaal worden gearchiveerd bij het juiste dossier in TransportMaster. Documenten zijn op deze manier snel opvraagbaar

en via mail, fax of SMS gemakkelijk beschikbaar te stellen aan opdrachtgevers en charters. Ook inkomende facturen kunnen digitaal worden verwerkt. TransportMaster is een TMS, gebaseerd op en geïntegreerd met AccountView.

www.transportmaster.com

www.ttm.nl

Voor Service met lading...

Laadkleppen Nieuw en gebruikt

Maasdijk Boskoop Barendrecht Verhuur

www.jslaadtechnik.nl LPK keuring

www.laadklepservice.nl Onderhoudscontracten

JS LAADTECHNIEK B.V. Sterk in elk merk
Hydraulische Laadkleppen

24-UURS SERVICE: 0174 - 54 03 40

protempo
masters of motion

Voor onderdelen en toebehoren voor de carrosserie

Maar ook:

- wielkeggen
- verlichting
- ladingvastzet systemen
- hefcilinders
- aggregaten
- service onderdelen
- opberg-kisten
- hang- en sluitwerk
- steunwielen

Handremspindel

Oplegger steunpoten

Spanbanden

Protempo bv
Postbus 21, 6500 AA NIJMEGEN Nederland
Tel. +31(0)24-3711711. Fax +31(0)24-3711700
verkoop@protempo.eu www.protempo.eu

2691

Aslast aanhouden door optimale verdeling van de last.

Kristof weet hoe het gaat!

Kristof B., Productmanager in het team van Schmitz Cargobull

Voorkom boetes door de innovatieve LSP*-techniek.

Met de dynamische verandering van de wielafstand LSP* kunt u boetes wegens te zwaar beladen aandrijfjas voorkomen.

Met Kristof B. en het team van Schmitz Cargobull stuurt u betrouwbare partners op het veld, die voor u de goals maken. **just more.**

*Load Spread Program

SCHMITZ CARGOBULL
The Trailer Company.

www.cargobull.com

Info via: +31 (168) 331199